

«П-226 Каспий»

Характеристики

Общая площадь: 279 м²

Жилая площадь: 226 м²

Материал: Оцилиндрованное бревно

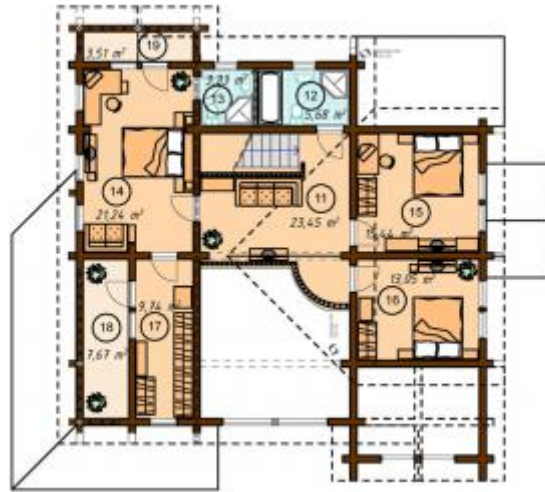
Размеры: 14,4x16,2



1 ЭТАЖ

Площадь помещений: 133,83 м²

- | | |
|---|----------------------------------|
| 1 - Гостиная 55,90 м ² | 6 - Санузел 9,17 м ² |
| 2 - Кухня – столовая 25,21 м ² | 7 - Кабинет 21,25 м ² |
| 3 - Прихожая 8,28 м ² | 8 - Терраса 19,91 м ² |
| 4 - Гардероб 7,01 м ² | 9 - Крыльцо 18,79 м ² |
| 5 - Техническое помещение 7,01 м ² | 10 - Крыльцо 3,52 м ² |



2 ЭТАЖ

Площадь помещений: 91,83 м²

- | | |
|-----------------------------------|-----------------------------------|
| 11 - Холл 23,45 м ² | 16 - Спальня 13,05 м ² |
| 12 - Санузел 5,68 м ² | 17 - Гардероб 9,74 м ² |
| 13 - Санузел 3,23 м ² | 18 - Балкон 7,67 м ² |
| 14 - Спальня 21,24 м ² | 19 - Балкон 3,51 м ² |
| 15 - Спальня 15,44 м ² | |

Проектирование, производство и строительство деревянных домов из клееного бруса, оцилиндрованного бревна с финским профилем, профилированным массивом бруса.