

## «Царёво»

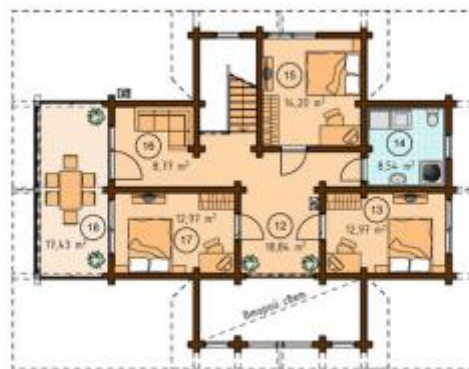
### Характеристики

Общая площадь: 251 м<sup>2</sup>

Жилая площадь: 187 м<sup>2</sup>

Материал: Дома из клееного бруса

Размеры: 11,3x15,0



#### 1 ЭТАЖ

Площадь помещений: 7,67 м<sup>2</sup>

- |                                   |  |
|-----------------------------------|--|
| 1 - Терраса 8,54 м <sup>2</sup>   | 6 - Гардероб 14,20 м <sup>2</sup>        |
| 2 - Прихожая 32,13 м <sup>2</sup> | 7 - Спальня 11,85 м <sup>2</sup>         |
| 3 - Гостиная 4,91 м <sup>2</sup>  | 8 - Холл 18,23 м <sup>2</sup>            |
| 4 - Сан. узел 8,54 м <sup>2</sup> | 9 - Кухня-столовая 6,03 м <sup>2</sup>   |
| 5 - Сан. узел 6,65 м <sup>2</sup> | 10 - Тех. помещение 38,64 м <sup>2</sup> |

#### 2 ЭТАЖ

Площадь помещений: 76,29 м<sup>2</sup>

- |                                    |   |
|------------------------------------|---|
| 11 - Холл 18,84 м <sup>2</sup>     | 15 - Комната отдыха 8,77 м <sup>2</sup> |
| 12 - Спальня 12,97 м <sup>2</sup>  | 16 - Спальня 12,97 м <sup>2</sup>       |
| 13 - Сан. узел 8,54 м <sup>2</sup> | 17 - Балкон 17,43 м <sup>2</sup>        |
| 14 - Спальня 14,20 м <sup>2</sup>  |   |

Проектирование, производство и строительство деревянных домов из клееного бруса, оцилиндованного бревна с финским профилем, профилированным массивом бруса.