

## «К-144 Норвежский»

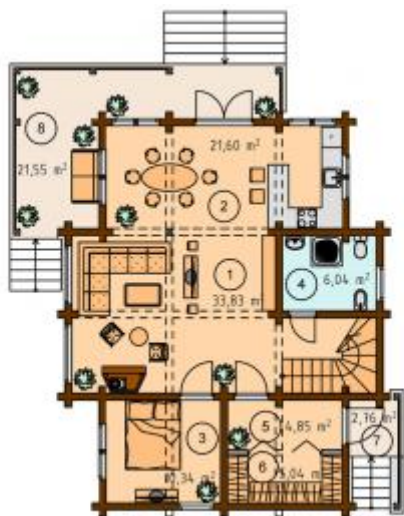
### Характеристики

Общая площадь: 218 м<sup>2</sup>

Жилая площадь: 144 м<sup>2</sup>

Материал: Профилированный брус

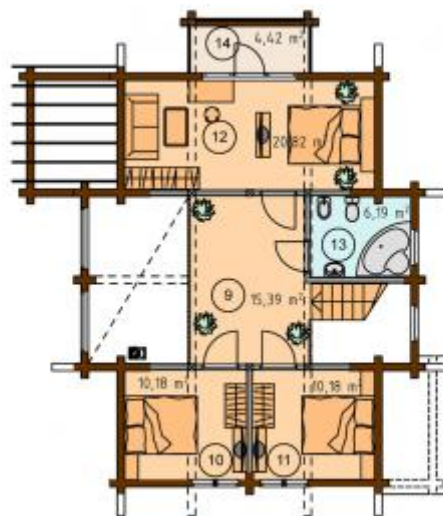
Размеры: 12,7x11,1



#### 1 ЭТАЖ

Площадь помещений: 121,23 м<sup>2</sup>

- |   |                                     |
|---|-------------------------------------|
| 1 - Гостиная 33,83 м <sup>2</sup>       | 5 - Прихожая 4,85 м <sup>2</sup>    |
| 2 - Кухня-столовая 21,60 м <sup>2</sup> | 6 - Гардеробная 5,04 м <sup>2</sup> |
| 3 - спальня 10,34 м <sup>2</sup>        | 7 - Крыльцо 2,76 м <sup>2</sup>     |
| 4 - Сан.узел 6,04 м <sup>2</sup>        | 8 - Терраса 21,55 м <sup>2</sup>    |



#### 2 ЭТАЖ

Площадь помещений: 96,8 м<sup>2</sup>

- |                                   |                                   |
|-----------------------------------|-----------------------------------|
| 9 - Холл 15,39 м <sup>2</sup>     | 12 - Спальня 20,82 м <sup>2</sup> |
| 10 - Спальня 10,18 м <sup>2</sup> | 13 - Сан.узел 6,19 м <sup>2</sup> |
| 11 - Спальня 10,18 м <sup>2</sup> | 14 - Балкон 4,42 м <sup>2</sup>   |

Проектирование, производство и строительство деревянных домов из клееного бруса, оцилиндованного бревна с финским профилем, профилированным массивом бруса.